

DROIT, ECONOMIE, GESTION

Licence Droit Licence, Option accès Santé (L.AS), UFR SJEPEG Besançon

Licence Droit Accès santé



ECTS
180 crédits



Durée
3 ans



Composante
UFR Sciences
juridiques,
économiques,
politiques et de
gestion



Langue(s)
d'enseignement
Français

Présentation

La réforme des études de santé

Depuis septembre 2020, la PACES a disparu avec la réforme. Cette réforme a pour objectif de lutter contre le gâchis humain, de diversifier les profils des étudiants pour l'accès aux études santé mais aussi de diversifier les voies d'accès aux études de santé. Désormais l'accès aux études de santé est possible via deux voies à l'université de Franche-Comté : le Parcours d'Accès Spécifique Santé (PASS) et les Licences Accès Santé (LAS).

Les LAS sont des années de Licence contenant des enseignements correspondant à la discipline choisie (Droit, Sciences de la vie, Mathématiques, Psychologie...), complétés d'enseignements liés à l'accès « santé » qui apportent les compétences nécessaires à la poursuite d'études en santé (enseignements en sciences fondamentales, sciences biologiques et en sciences humaines et sociales relevant du domaine de la santé), des enseignements spécifiques aux différentes filières de santé, des modules pour découvrir les métiers de la santé, et une préparation aux épreuves orales. La PASS et la LAS permettent l'accès aux filières :



Les LAS sont constituées de différentes Unités d'Enseignements (UE) : 20% en Santé + 80% dans la licence disciplinaire. Il faut donc obtenir des bons résultats dans les UE de la licence pour être admis en 2e année d'une filière santé. **Il est donc important de choisir une discipline de Licence en fonction de vos centres d'intérêts et là où vous avez les meilleures chances de réussir.**

Chaque étudiant dispose de 2 tentatives pour accéder aux études de santé durant les trois années de Licence. Un étudiant inscrit en LAS 1ère année, n'est pas obligé d'utiliser une de ses deux chances lors de la première année. Il peut décider de faire l'impasse lors de sa LAS 1ère année et tenter

l'accès en santé lors de la deuxième année de LAS ou même lors de la 3^e année de LAS.

Objectifs

Les LAS sont des années de Licence contenant des enseignements correspondant à la discipline choisie (Droit, Sciences de la vie, Mathématiques, Psychologie...), complétés d'enseignements liés à l'accès « santé » qui apportent les compétences nécessaires à la poursuite d'études en santé (enseignements en sciences fondamentales, sciences biologiques et en sciences humaines et sociales relevant du domaine de la santé), des enseignements spécifiques aux différentes filières de santé, des modules pour découvrir les métiers de la santé, et une préparation aux épreuves orales.

Admission

Conditions d'admission

Les candidatures sont à effectuer sur la plateforme ParcoursSup.

Un point de vigilance, une candidature sur une LAS décompte un vœu ; en cas de candidatures multiples au sein de notre établissement sur plusieurs LAS, plusieurs vœux seront décomptés.

Droits de scolarité

Il n'y a pas de droit d'entrée pour les étudiants boursiers.

Le montant des droits pour les étudiants en formation initiale (hors CVEC) est défini selon l'[Arrêté du 19 avril 2019 relatif aux droits d'inscription dans les établissements publics d'enseignement supérieur relevant du ministre chargé de l'enseignement supérieur - Légifrance](#)

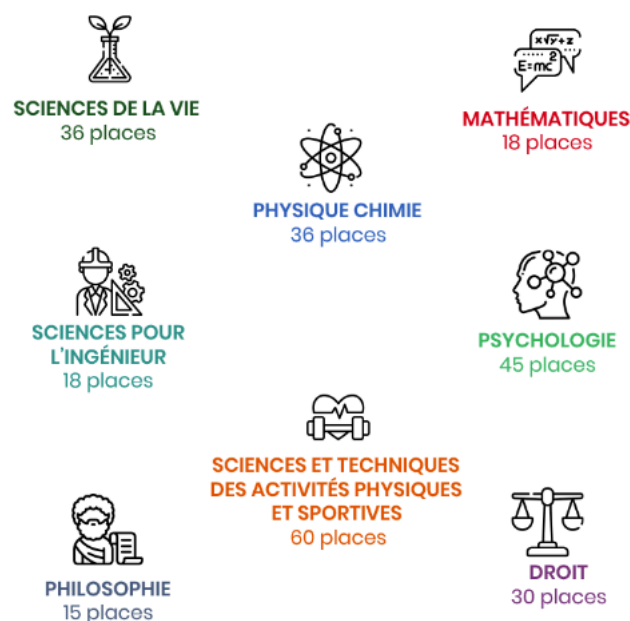
Selon les orientations stratégiques de l'UMLP, les étudiants extracommunautaires assujettis aux droits différenciés, quelle que soit leur situation financière, bénéficient

systématiquement d'une exonération partielle ramenant le paiement des droits au montant acquitté par les étudiants communautaires pour le même diplôme (délibération du Conseil d'administration du 22 octobre 2024).

Pour connaître les modalités et montants liés à la formation continue, vous pouvez consulter le site de SeFoc'Al : [SeFoc'Al](#)
[Documents utiles - SeFoc'Al](#)

Capacité d'accueil

290 PLACES - UFR SANTÉ



Pré-requis obligatoires

Il est recommandé que les étudiants disposent de bonnes prédispositions en compétences scientifiques (sciences de la vie, mathématiques, physique et chimie).

Et après

Poursuite d'études

LAS 1 : Poursuite d'étude possible en 2ème année de santé (si le classement le permet) ou dans la licence initiale (LAS 2 ou L2)

LAS 2 : Poursuite d'étude possible en 2ème année de santé (si le classement le permet) ou dans la licence initiale (LAS 3 ou L3)

Infos pratiques

Contacts

Coordonnateur LAS

Laurent GUYARD

✉ viensenlas@univ-fcomte.fr

Scolarité SJEPEG

✉ sjepeg-scolarite@univ-fcomte.fr

Lieu(x)

📍 BESANCON

Campus

🏠 Campus de la Bouloie

Programme

Licence Accès Santé (LAS) Droit 1^e année, UFR SJEPG

Semestre 01

	Nature	CM	TD	TP	Crédits
UE1 - Introduction au droit et droit des personnes	Unité d'enseignement	39h	15h		6 crédits
UE2- Droit constitutionnel	Unité d'enseignement	42h	15h		6 crédits
UE3- Unité complémentaire	Unité d'enseignement	54h			6 crédits
Histoire du droit et des institutions	Elément constitutif	36h			4 crédits
Relations internationales	Elément constitutif	18h			2 crédits
UE4- Option Santé	Unité d'enseignement				6 crédits
Sciences biologiques	Elément constitutif				3 crédits
Sciences fondamentales	Elément constitutif				3 crédits
UE5- Unité transversale	Unité d'enseignement	39h	30h		6 crédits
Culture générale	Elément constitutif	12h			1 crédits
Culture numérique & PIX	Elément constitutif	3h	12h		2 crédits
Outils documentaires	Elément constitutif		3h		0 crédits
Anglais	Elément constitutif		15h		3 crédits
Espagnol	Elément constitutif		15h		3 crédits
Français Langue Etrangère	Elément constitutif		15h		3 crédits
Introduction to civil legal systems	Elément constitutif	24h			3 crédits

Bonus UEL Semestre 1

Unité
d'enseignement
libre

Semestre 02

	Nature	CM	TD	TP	Crédits
UE1 - Droit de la famille	Unité d'enseignement	36h	15h		6 crédits
UE2 - Droit constitutionnel	Unité d'enseignement	33h	15h		6 crédits
UE3- Unité complémentaire	Unité d'enseignement	54h			6 crédits
Histoire du droit et des institutions	Elément constitutif	36h			4 crédits
Protection juridique des personnes vulnérables	Elément constitutif	18h			2 crédits
UE4- Unité d'ouverture	Unité d'enseignement	54h			6 crédits
Institutions administratives	Elément constitutif	18h			2 crédits
Introduction au droit international et au droit européen	Elément constitutif	18h			2 crédits
Introduction à la science politique	Elément constitutif	18h			2 crédits
UE5- Unité transversale	Unité d'enseignement	24h	27h		6 crédits
PIX	Elément constitutif		12h		3 crédits
Anglais	Elément constitutif		15h		3 crédits
Espagnol	Elément constitutif		15h		3 crédits
Français Langue Etrangère	Elément constitutif		15h		3 crédits
Civil Rights	Elément constitutif	24h			3 crédits
Bonus UEL Semestre 2	Unité d'enseignement libre				

Licence Accès Santé (LAS) Droit 2e année, UFR SJEPG

Semestre 03

	Nature	CM	TD	TP	Crédits
UE1- Droit des obligations	Unité d'enseignement	33h	16,5h		6 crédits
Droit des obligations	Elément constitutif	33h	15h		6 crédits
Outils documentaires	Elément constitutif		1,5h		0 crédits
UE2- Droit administratif	Unité d'enseignement	33h	16,5h		6 crédits
Droit administratif	Elément constitutif	33h	15h		6 crédits
Outils documentaires	Elément constitutif		1,5h		0 crédits
UE3- Unité de spécialisation	Unité d'enseignement	33h	12h		6 crédits
Droit pénal	Elément constitutif	33h	12h		6 crédits
Finances publiques de l'Etat	Elément constitutif	33h	12h		6 crédits
UE4- Unité d'ouverture	Unité d'enseignement	57h			6 crédits
Droit pénal	Elément constitutif	33h			4 crédits
Finances publiques de l'Etat	Elément constitutif	33h			4 crédits
Histoire du droit administratif	Elément constitutif	24h			2 crédits
Histoire du droit des obligations	Elément constitutif	24h			2 crédits
UE5- Unité transversale	Unité d'enseignement	49,5h	15h		6 crédits
Droit commercial	Elément constitutif	24h			3 crédits
Systèmes politiques	Elément constitutif	24h			3 crédits
Anglais	Elément constitutif		15h		3 crédits
Espagnol	Elément constitutif		15h		3 crédits
Français Langue Etrangère	Elément constitutif		15h		3 crédits

Préparation à l'oral	Elément constitutif	1,5h	0 crédits
Property law	Elément constitutif	24h	3 crédits

Bonus UEL Semestre 3

Unité
d'enseignement
libre

Semestre 04

	Nature	CM	TD	TP	Crédits
UE1- Droit des obligations	Unité d'enseignement	33h	15h		6 crédits
UE2- Droit administratif	Unité d'enseignement	33h	15h		6 crédits
UE3- Unité de spécialisation	Unité d'enseignement	33h			6 crédits
Droit pénal	Elément constitutif	33h	12h		6 crédits
Introduction au droit fiscal	Elément constitutif	33h	12h		6 crédits
UE4- Unité d'ouverture	Unité d'enseignement	69h			6 crédits
Droit pénal	Elément constitutif	33h			3 crédits
Introduction au droit fiscal	Elément constitutif	33h			3 crédits
Droit européen des droits de l'Homme	Elément constitutif	12h			1 crédits
Institutions de l'Union Européenne	Elément constitutif	24h			2 crédits
UE5- Unité transversale	Unité d'enseignement	57,5h	25,5h		6 crédits
Enjeux socio-écologiques	Elément constitutif	9,5h	10,5h		2 crédits
Introduction au droit du travail	Elément constitutif	24h			2 crédits
Sociologie politique	Elément constitutif	24h			2 crédits
Anglais	Elément constitutif		15h		2 crédits
Espagnol	Elément constitutif		15h		2 crédits

Français Langue Etrangère	Elément constitutif	15h	2 crédits
Criminal law and criminology	Elément constitutif	24h	3 crédits

Bonus UEL Semestre 4

Unité
d'enseignement
libre

Licence Accès Santé (LAS) Droit public 3e année, UFR SJEPG

Semestre 05

	Nature	CM	TD	TP	Crédits
UE1 - Enseignement fondamental	Unité d'enseignement	30h	15h		6 crédits
Contentieux administratif	Elément constitutif	30h	15h		6 crédits
Droit général de l'Union Européenne	Elément constitutif	30h	15h		6 crédits
Droit international public	Elément constitutif	30h	15h		6 crédits
UE2 - Enseignement fondamental	Unité d'enseignement	30h	15h		6 crédits
Contentieux administratif	Elément constitutif	30h	15h		6 crédits
Droit général de l'Union Européenne	Elément constitutif	30h	15h		6 crédits
Droit international public	Elément constitutif	30h	15h		6 crédits
UE3- Unité complémentaire	Unité d'enseignement	61,5h			6 crédits
Contentieux administratif	Elément constitutif	30h			3 crédits
Droit général de l'Union Européenne	Elément constitutif	30h			3 crédits
Droit international public	Elément constitutif	30h			3 crédits
Libertés publiques	Elément constitutif	30h			3 crédits
UE4- Unité d'ouverture	Unité d'enseignement	48h			6 crédits
Droit de l'environnement	Elément constitutif	24h			3 crédits

Histoire des idées politiques	Elément constitutif	24h	3 crédits
Sociologie des organisations	Elément constitutif	24h	3 crédits
UE5- Unité transversale	Unité d'enseignement	48h 29h	6 crédits
Anglais	Elément constitutif	15h	2 crédits
Espagnol	Elément constitutif	15h	2 crédits
Français langue étrangère	Elément constitutif	15h	2 crédits
APP	Elément constitutif	11h	1 crédits
Outils documentaires	Elément constitutif	3h	0 crédits
Science politique	Elément constitutif	24h	3 crédits
Contract law	Elément constitutif	24h	3 crédits

Bonus UEL Semestre 5

**Unité
d'enseignement
libre**

Semestre 06

	Nature	CM	TD	TP	Crédits
UE1- Unité fondamentale	Unité d'enseignement	30h	12h		6 crédits
Droit administratif des biens	Elément constitutif	30h	12h		6 crédits
Droit international public	Elément constitutif	30h	12h		6 crédits
Droit matériel de l'Union Européenne	Elément constitutif	30h	12h		6 crédits
UE2- Unité fondamentale	Unité d'enseignement	30h	12h		6 crédits
Droit administratif des biens	Elément constitutif	30h	12h		6 crédits
Droit international public	Elément constitutif	30h	12h		6 crédits
Droit matériel de l'Union Européenne	Elément constitutif	30h	12h		6 crédits

UE3- Unité complémentaire	Unité d'enseignement	60h		6 crédits
Droit administratif des biens	Elément constitutif	30h		3 crédits
Droit international public	Elément constitutif	30h		3 crédits
Droit matériel de l'Union Européenne	Elément constitutif	30h		3 crédits
Libertés publiques	Elément constitutif	30h		3 crédits
UE4- Unité d'ouverture	Unité d'enseignement	48h		6 crédits
Droit des collectivités territoriales	Elément constitutif	24h		3 crédits
Histoire de la pensée juridique	Elément constitutif	24h		3 crédits
Science administrative	Elément constitutif	24h		3 crédits
UE5- Unité transversale	Unité d'enseignement	48h	15h	6 crédits
Anglais	Elément constitutif		15h	3 crédits
Espagnol	Elément constitutif		15h	3 crédits
Français langue étrangère	Elément constitutif		15h	3 crédits
Histoire des grandes libertés et des services publics au XIX	Elément constitutif	24h		3 crédits
Stage	Stage			3 crédits
Corporate law	Elément constitutif	24h		3 crédits
Bonus UEL semestre 6	Unité d'enseignement libre			

Licence Accès Santé (LAS) Droit public 3e année, UFR SJEPG

Semestre 05

	Nature	CM	TD	TP	Crédits
UE1 - Enseignement fondamental	Unité d'enseignement	30h	15h		6 crédits

Contentieux administratif	Elément constitutif	30h	15h	6 crédits
Droit général de l'Union Européenne	Elément constitutif	30h	15h	6 crédits
Droit international public	Elément constitutif	30h	15h	6 crédits
UE2- Enseignement fondamental	Unité d'enseignement	30h	15h	6 crédits
Contentieux administratif	Elément constitutif	30h	15h	6 crédits
Droit général de l'Union Européenne	Elément constitutif	30h	15h	6 crédits
Droit international public	Elément constitutif	30h	15h	6 crédits
UE3- Unité complémentaire	Unité d'enseignement	61,5h		6 crédits
Contentieux administratif	Elément constitutif	30h		3 crédits
Droit général de l'Union Européenne	Elément constitutif	30h		3 crédits
Droit international public	Elément constitutif	30h		3 crédits
Libertés publiques	Elément constitutif	30h		3 crédits
UE4- Unité d'ouverture	Unité d'enseignement	48h		6 crédits
Droit de l'environnement	Elément constitutif	24h		3 crédits
Histoire des idées politiques	Elément constitutif	24h		3 crédits
Sociologie des organisations	Elément constitutif	24h		3 crédits
UE5- Unité transversale	Unité d'enseignement	48h	29h	6 crédits
Anglais	Elément constitutif		15h	2 crédits
Espagnol	Elément constitutif		15h	2 crédits
Français langue étrangère	Elément constitutif		15h	2 crédits
APP	Elément constitutif		11h	1 crédits
Outils documentaires	Elément constitutif		3h	0 crédits

Science politique	Elément constitutif	24h	3 crédits
Contract law	Elément constitutif	24h	3 crédits

Bonus UEL Semestre 5

**Unité
d'enseignement
libre**

Semestre 06

	Nature	CM	TD	TP	Crédits
UE1- Unité fondamentale	Unité d'enseignement	30h	12h		6 crédits
Droit administratif des biens	Elément constitutif	30h	12h		6 crédits
Droit international public	Elément constitutif	30h	12h		6 crédits
Droit matériel de l'Union Européenne	Elément constitutif	30h	12h		6 crédits
UE2- Unité fondamentale	Unité d'enseignement	30h	12h		6 crédits
Droit administratif des biens	Elément constitutif	30h	12h		6 crédits
Droit international public	Elément constitutif	30h	12h		6 crédits
Droit matériel de l'Union Européenne	Elément constitutif	30h	12h		6 crédits
UE3- Unité complémentaire	Unité d'enseignement	60h			6 crédits
Droit administratif des biens	Elément constitutif	30h			3 crédits
Droit international public	Elément constitutif	30h			3 crédits
Droit matériel de l'Union Européenne	Elément constitutif	30h			3 crédits
Libertés publiques	Elément constitutif	30h			3 crédits
UE4- Unité d'ouverture	Unité d'enseignement	48h			6 crédits
Droit des collectivités territoriales	Elément constitutif	24h			3 crédits
Histoire de la pensée juridique	Elément constitutif	24h			3 crédits

Science administrative	Elément constitutif	24h		3 crédits
UE5- Unité transversale	Unité d'enseignement	48h	15h	6 crédits
Anglais	Elément constitutif		15h	3 crédits
Espagnol	Elément constitutif		15h	3 crédits
Français langue étrangère	Elément constitutif		15h	3 crédits
Histoire des grandes libertés et des services publics au XIX	Elément constitutif	24h		3 crédits
Stage	Stage			3 crédits
Corporate law	Elément constitutif	24h		3 crédits
Bonus UEL semestre 6	Unité d'enseignement libre			

Licence Accès Santé (LAS) Droit privé 3e année UFR SJEPG

Semestre 05

	Nature	CM	TD	TP	Crédits
UE1 - Enseignement fondamental	Unité d'enseignement	30h	15h		6 crédits
Droit commun des sociétés	Elément constitutif	30h	15h		6 crédits
Droit des sûretés	Elément constitutif	30h	15h		6 crédits
Droit du travail	Elément constitutif	30h	15h		6 crédits
UE2 - Enseignement fondamental	Unité d'enseignement	30h	15h		6 crédits
Droit commun des sociétés	Elément constitutif	30h	15h		6 crédits
Droit des sûretés	Elément constitutif	30h	15h		6 crédits
Droit du travail	Elément constitutif	30h	15h		6 crédits
UE3- Unité complémentaire	Unité d'enseignement	60h			6 crédits

Droit commun des sociétés	Elément constitutif	30h		3 crédits
Droit des sûretés	Elément constitutif	30h		3 crédits
Droit du travail	Elément constitutif	30h		3 crédits
Droit général de l'Union Européenne	Elément constitutif	30h		3 crédits
Libertés publiques	Elément constitutif	30h		3 crédits
UE4- Unité d'ouverture	Unité d'enseignement	48h		6 crédits
Droit de l'environnement	Elément constitutif	24h		3 crédits
Introduction au droit international privé	Elément constitutif	24h		3 crédits
Introduction à la procédure pénale	Elément constitutif	24h		3 crédits
UE5- Unité transversale	Unité d'enseignement	24h	29h	6 crédits
Anglais	Elément constitutif		15h	2 crédits
Espagnol	Elément constitutif		15h	2 crédits
FLE	Elément constitutif		15h	2 crédits
APP	Elément constitutif		11h	1 crédits
Outils documentaires	Elément constitutif		3h	0 crédits
Régime général des obligations	Elément constitutif	24h		3 crédits
Contract law	Elément constitutif	24h		3 crédits
Bonus UEL Semestre 5	Unité d'enseignement libre			

Semestre 06

	Nature	CM	TD	TP	Crédits
UE1 - Enseignement fondamental	Unité d'enseignement	30h	12h		6 crédits

Droit des contrats spéciaux	Elément constitutif	30h	12h	6 crédits
Droit du travail approfondi	Elément constitutif	30h	12h	6 crédits
Droit spécial des sociétés	Elément constitutif	30h	12h	6 crédits
UE2- Enseignement fondamental	Unité d'enseignement	30h	12h	6 crédits
Droit des contrats spéciaux	Elément constitutif	30h	12h	6 crédits
Droit du travail approfondi	Elément constitutif	30h	12h	6 crédits
Droit spécial des sociétés	Elément constitutif	30h	12h	6 crédits
UE3- Unité complémentaire	Unité d'enseignement	60h		6 crédits
Droit des contrats spéciaux	Elément constitutif	30h		3 crédits
Droit du travail approfondi	Elément constitutif	30h		3 crédits
Droit matériel de l'Union Européenne	Elément constitutif	30h		3 crédits
Droit spécial des sociétés	Elément constitutif	30h		3 crédits
Libertés publiques	Elément constitutif	30h		3 crédits
UE4- Unité d'ouverture	Unité d'enseignement	54h		6 crédits
Droit des biens	Elément constitutif	30h		3 crédits
Procédure civile	Elément constitutif	24h		3 crédits
UE5- Unité transversale	Unité d'enseignement	48h	15h	6 crédits
Anglais	Elément constitutif		15h	3 crédits
Espagnol	Elément constitutif		15h	3 crédits
Français langue étrangère	Elément constitutif		15h	3 crédits
Histoire du droit des affaires	Elément constitutif	24h		3 crédits
Stage	Elément constitutif			3 crédits

Corporate law

Elément 24h
constitutif

3 crédits

Bonus UEL semestre 6

Unité
d'enseignement
libre